

特別養護老人ホーム 喜楽苑の概要説明



理念・基本方針

- I. 入居者様をより深く理解し、より細やかな対応を心がけます。
- II. 業務中心を排除し、「入居者様中心の介護・看護」を実践します。
- III. その人らしい生活を実現するために、入居者様の持つ能力・活力・希望等に着目した援助を行います。

サービス内容

食事 提供時間目安

- 朝食 8:00～ / 昼食 12:00～ / 夕食 17:30～
- 馴染みの食器（ご飯茶碗、汁物茶碗、箸、コップ）を使用できます。
 - 希望もしくは必要に応じ、食事用エプロンや自助具等が使用できます。
 - 嗜好やアレルギー等に応じ、代替え提供が可能です。
 - 家族や友人と希望外食や出前をとることも可能です。
- ※外食や出前は、自己負担となります。
※リビングの冷蔵庫に個人の飲食物を保管できます。



入浴

ご希望や身体機能に合った浴槽形態を選択することができます。
基本的にマンツーマンによる入浴ですので、安心してご利用いただけます。
シャンプー、リンス、ボディソープを常備していますが、お好みで入浴用品を持参して使用することもできます。（それら入浴用品については、各自で準備をお願いしています）



居室について

居室は4人部屋です。
備え付けの設備として、電動ベッド、床頭台、洗面台、トイレ、エアコンがあります。
希望があれば、タンスなど、自宅で使用していた馴染みの物を使用していただくことも可能です。お気軽にご相談ください。



健康管理

日々の健康チェックと専門医師の診察、そして、定期的な健康診断を行います。また、必要な外来通院など、協力医療機関との連携による健康管理を行います。

日常の健康管理

- 各居室への訪問による健康チェック
- 医師の指示による医療処置（投薬・点眼・湿布・軟膏処置・傷の処置、その他）
- 専門外来通院、入院、退院時の付き添い
- 内科診療（週2回の嘱託医師による往診 月・水）
- 医師・病院等への連絡と調整
- 特定疾患治療者の定期検査 随時（血糖検査、尿糖検査）
- 健康診断（年2回、春秋定期に実施）
- 結核予防検診（年2回の胸部x線撮影）
- インフルエンザ予防接種
- 入居者様の容態に変化等があった場合は、医師に連絡し必要な処置を講じます。
- 入院等が必要になった時は、緊急連絡先を通じ、ご家族に速やかに連絡します。



嘱託医

医療法人社団 深堀内科医院 院長 深堀茂樹

協力病院

深堀内科医院 長崎記念病院 いわもと歯科 南長崎ツダ眼科医院

屋内外の活動

拠点ごとにリビングがあり、テレビ鑑賞や入居者同士の談話など、ゆっくりくつろげるスペースになっています。

そのほか、個別もしくは集団レクリエーション等、さまざまな活動を行います。



年間行事・活動（例）

- 4月 ドライブ
- 5月 母の日
- 6月 父の日
- 7月 夕涼み会
- 8月 精霊流し
- 9月 敬老会
- 10月 ドライブ
- 11月 おやつ作り
- 12月 忘年会
- 1月 新年会／焼き芋会
- 2月 節分
- 3月 お花見

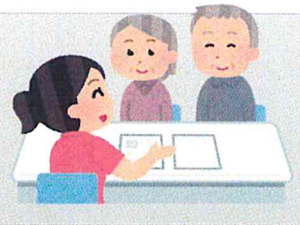


入居までの手続きや利用料金など詳細について・・・

入居をお考えの時は、まずはお気軽にお問い合わせください。

特別養護老人ホーム喜楽苑

TEL (095) 878-7667
FAX (095) 878-7074



生活相談員 松尾 奈穂

